

BPW Finanzforum

25.02.2025

Stabil starten
Kreditsicherheiten
Eigenkapital

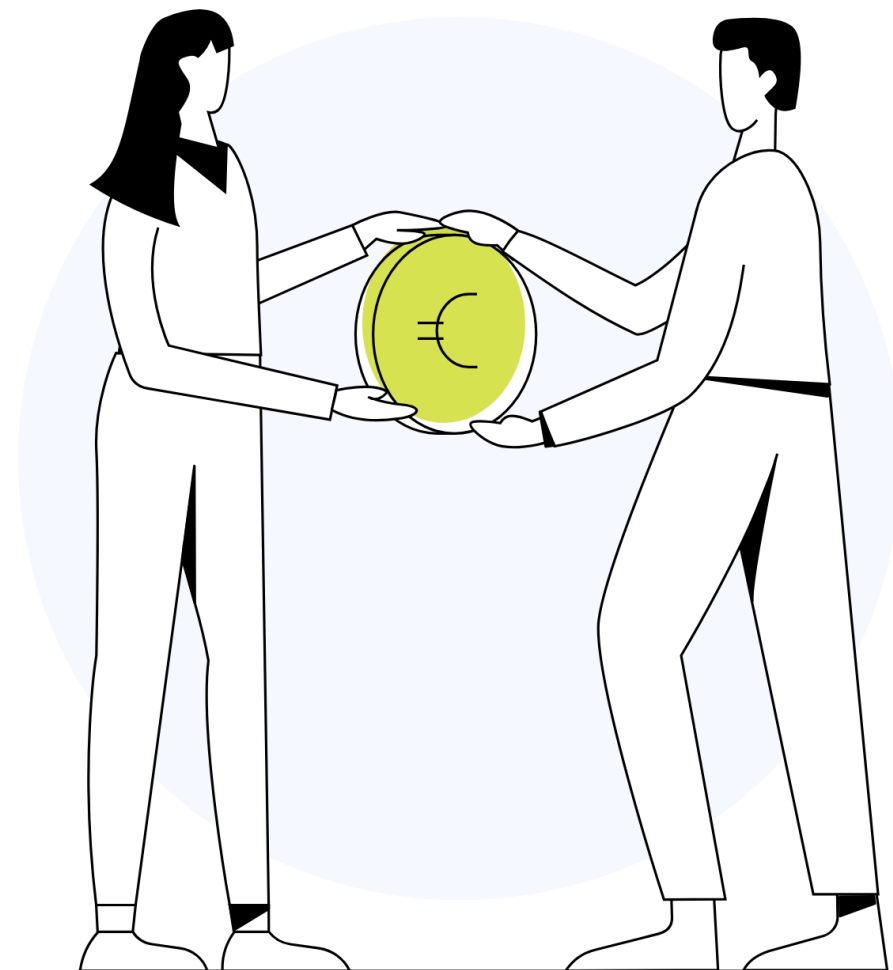


Ihre Finanzierungspartner:

BürgschaftsBank (BBB) und
Mittelständische Beteiligungsgesellschaft (MBG)

- Unternehmensfinanzierung für Existenzgründer und etablierte Unternehmen
- Selbsthilfeorganisation der Wirtschaft seit über 70 Jahren
- Gesellschafter: Banken, Kammern, Wirtschaftsverbände

Motto: Kein betriebswirtschaftlich sinnvolles Vorhaben soll an fehlenden Kreditsicherheiten oder Eigenkapital scheitern.



Fehlende Kreditsicherheiten?

Lösung: Wir verbürgen uns mit einer 1A Bankgarantie

Finanzierungs-
form
(Verbürgung für):

- Investitionskredit
- Kontokorrentkredit
- Betriebsmitteldarlehen
- Avale

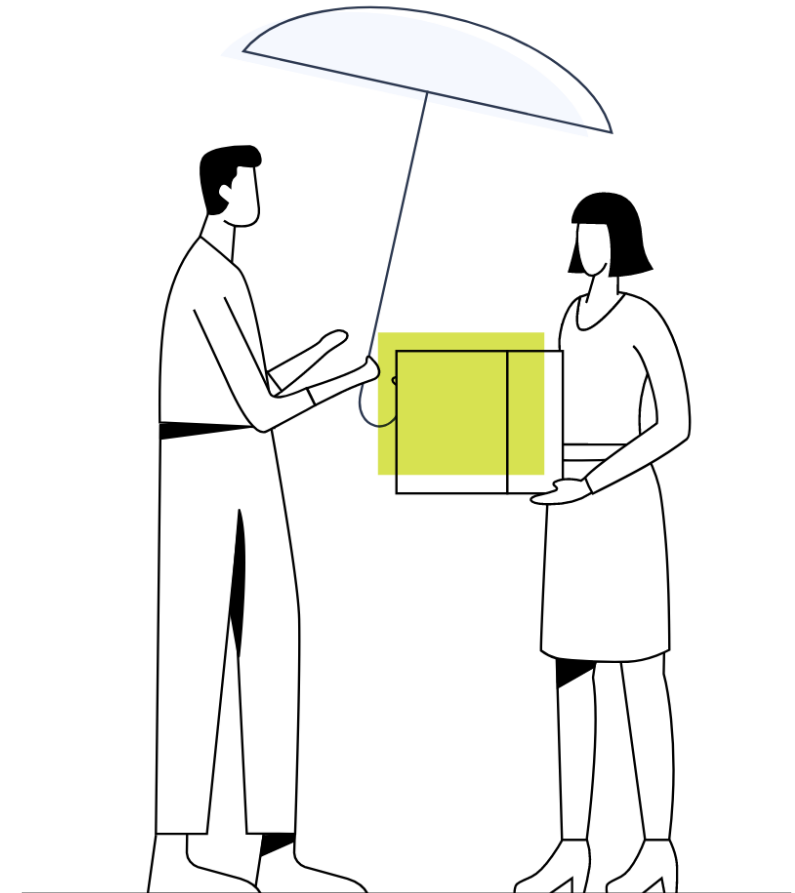
Finanzierungs-
anlass

- (nachhaltige) Investitionsvorhaben, Wachstumsfinanzierung
- Umschuldung/ Optimierung der Unternehmensfinanzierung
- Liquidität, Betriebsmittel
- Nachfolge/ Betriebsübernahme
- Gründungsvorhaben/ Start-Up

Rahmen-
bedingungen

- Ausfallbürgschaft bis **2,0 Mio. EUR**
- Laufzeit entsprechend der Finanzierung
- Bürgschaftsquote max. 80% des Kreditbetrages

Ihr Partner für Besicherung:
BürgschaftsBank Berlin



Zu wenig Eigenkapital?

Lösung: Wir stellen frisches EK zur Verfügung

Ihr Partner für Eigenkapital: **MBG
Berlin-Brandenburg**

Finanzierungs- form

- Stille Beteiligung
- Mikromezzanin

Finanzierungs- anlass

- Investitionsvorhaben (u.a. Wachstum, Investitionen, Markterschließung)
- Nachfolge(Betriebsübernahme
- Gründungsvorhaben

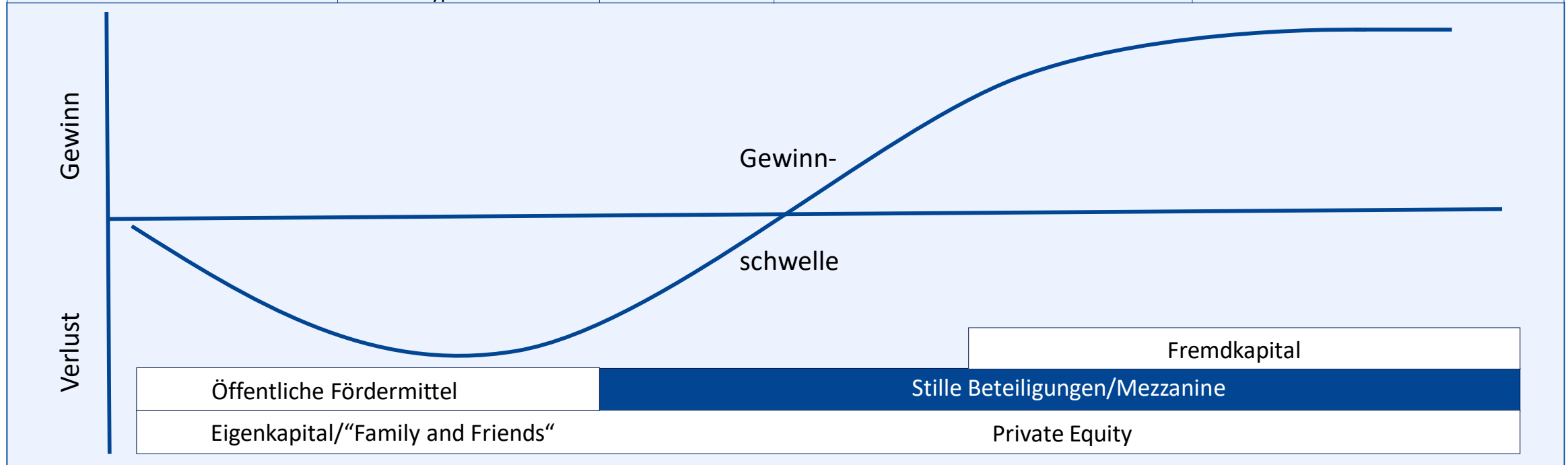
Rahmen- bedingungen Beteiligung

- Bis **1,5 Mio. EUR**, Mikromezzanin 10 TEUR bis 100 TEUR (voraus. Ab März neuer Fonds)



Unternehmensphasen und Finanzierung

Unternehmensphase	Frühphase (Seed-/Early-Stage)		Expansionsphase/Later-Stage	(Nach-)Folge
	Seed	Start-up		
Charakteristik	<ul style="list-style-type: none"> • Forschung/ Entwicklung • Produktentwicklung • Unternehmensskizze • Marktevaluierung • Prototypen 	<ul style="list-style-type: none"> • Gründung • Businessplan • Produktion • Markteintritt 	<ul style="list-style-type: none"> • Markterweiterung • Prozessoptimierung • Konsolidierung, Zukäufe • Erweiterung Portfolio und Vertriebswege • Wandel Geschäftsmodell 	<ul style="list-style-type: none"> • Ausgründung/ Abspaltung • Management by out • Management by in



Wie stille Beteiligung wirken

- der Risikopuffer-

Fremdkapitalfinanzierung

Jahresabschluss 2019			
Aktiva		Passiva	
Maschinen/ Anlagen/ Ausstattung	200	Eigenkapital (inkl. Gewinn)	200
Forderung Lieferung/ Leistung	800	Verbindlichkeiten	800
Summe	1.000		1.000
Eigenkapitalquote	(200:1.000)= 20%		



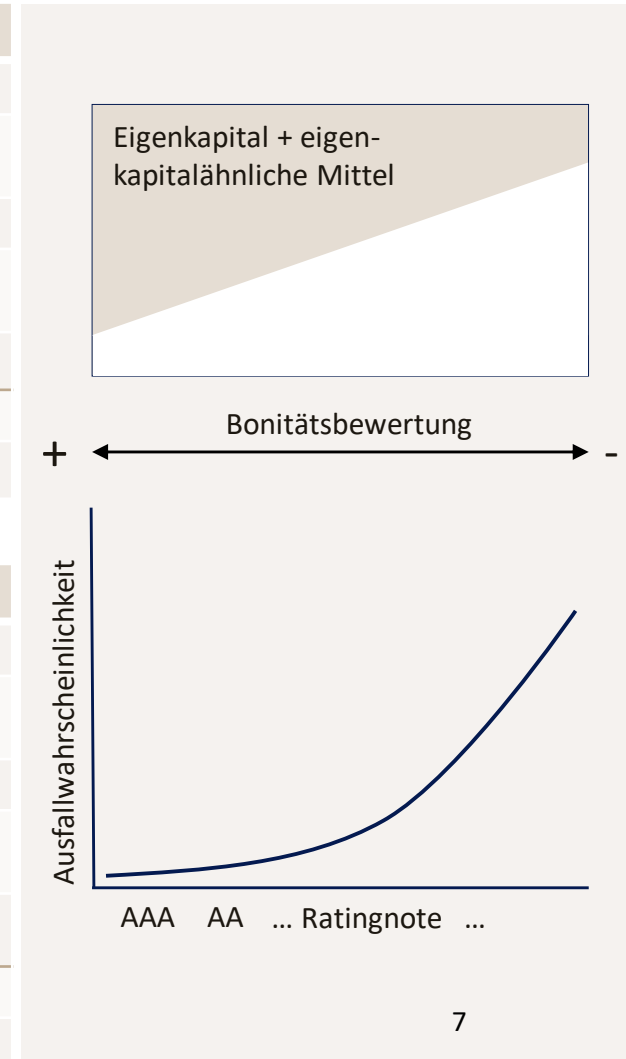
Jahresabschluss 2020			
Aktiva		Passiva	
Maschinen/ Anlagen/ Ausstattung	200	Eigenkapital	200
		Verlust	-200
Forderungen Lieferung/ Leistung	800	Verbindlichkeiten	800
		Liquiditätskredit „Corona“	200
Summe	1.000		1.000
Eigenkapitalquote	0%		

Eigenkapitalfinanzierung

Jahresabschluss 2019			
Aktiva		Passiva	
Maschinen/ Anlagen/ Ausstattung	200	Eigenkapital (inkl. Gewinn)	200
Forderung Lieferung/ Leistung	800	Verbindlichkeiten	800
Summe	1.000		1.000
Eigenkapitalquote	(200:1.000)= 20%		



Jahresabschluss 2020			
Aktiva		Passiva	
Maschinen/ Anlagen/ Ausstattung	200	Eigenkapital	200
		Verlust	-200
Forderungen Lieferung/ Leistung	800	Stille Beteiligung (Haftkapital)	200
		Verbindlichkeiten	800
Summe	1.000		1.000
Eigenkapitalquote	(200:1.000)= 20%		

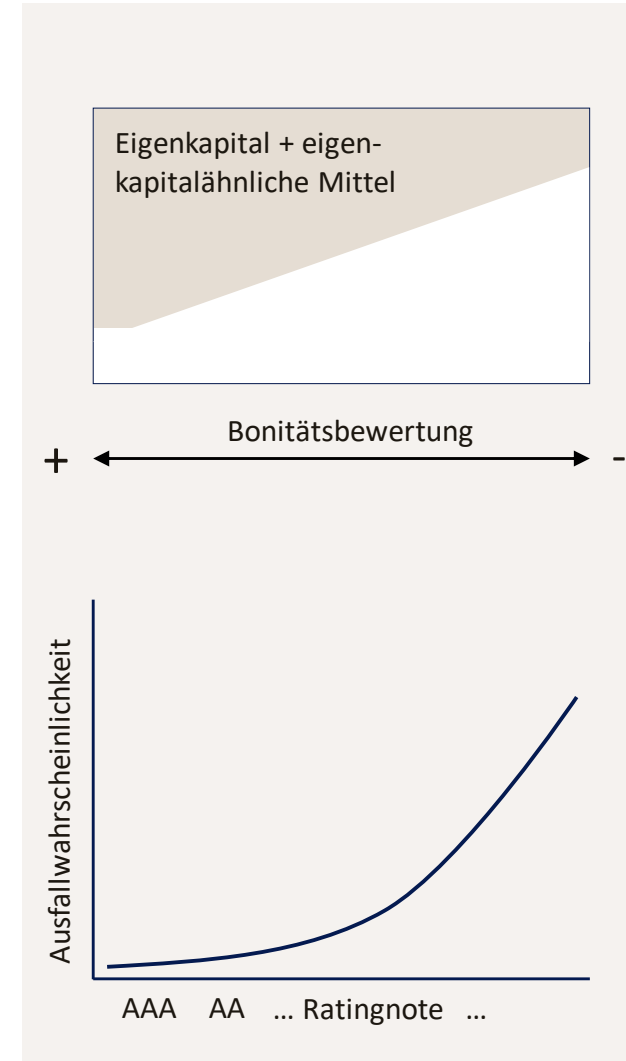


Wie stille Beteiligung wirken

- der Eigenkapitalturbo-

Jahresabschluss 2023			
Aktiva		Passiva	
BGA	200	Eigenkapital	100
BGA neu	500		
Ford. L+L	800	Verbindlichkeiten Bankdarlehen neu	900 500
Summe	1.500		1.500
Eigenkapitalquote			6,66%

Jahresabschluss 2023			
Aktiva		Passiva	
BGA	200	Eigenkapital	100
BGA neu	500	MBG neu	150
Ford. L+L	800	Verbindlichkeiten Bankdarlehen neu	900 350
Summe	1.500		1.500
Eigenkapitalquote			16,67%



Wie stille Beteiligungen wirken

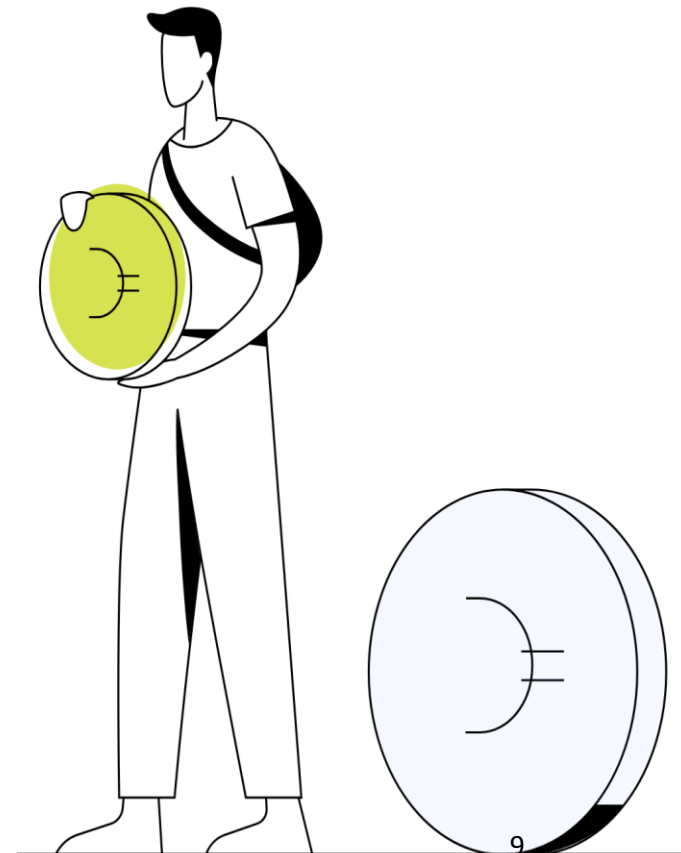
- Vorteile -

Bonitätssteigerung

- Gute Eigenkapitalquote ermöglicht attraktive Konditionen bei den Banken und weiteren Geschäftspartnern (Lieferanten, Auftraggeber)
- Kreditwürdigkeit bei Banken und Kreditversicherern, erleichterter Zugang zu Finanzierungsmitteln
- Keine Kündigung aus wirtschaftlichen Gründen

Neutraler Finanzierungsbaustein

- Keine Verwässerung der Geschäftsanteile , keine Partizipation an der Wertsteigerung des Unternehmens
- Keine Einflussnahme auf das operative Geschäft (der Unternehmer bleibt „Herr im eigenen Haus“)
- Keine dingliche Besicherung, etwaige Sicherheiten stehen weiterhin für Kredite zur Verfügung
- Zugang zu Netzwerken und betriebswirtschaftlichem Know-How (vergleichbarer Gesellschafterkreis wie BürgschaftsBank)



Finanzierung

- Unternehmensstart (interaktive Lernspiele)

Mittelverwendung	TEUR	Mittelherkunft	TEUR
Warenlager	150	Eigenmittel (Wandeldarlehen)	250
		MBG –stille Beteiligung-	250
		Betriebsmittel	150
Betriebsmittel	500		
Summe	650	Summe	650

Besicherung

Sicherheitenwert

Risiko

Hausbank

80 % BürgschaftsBank für

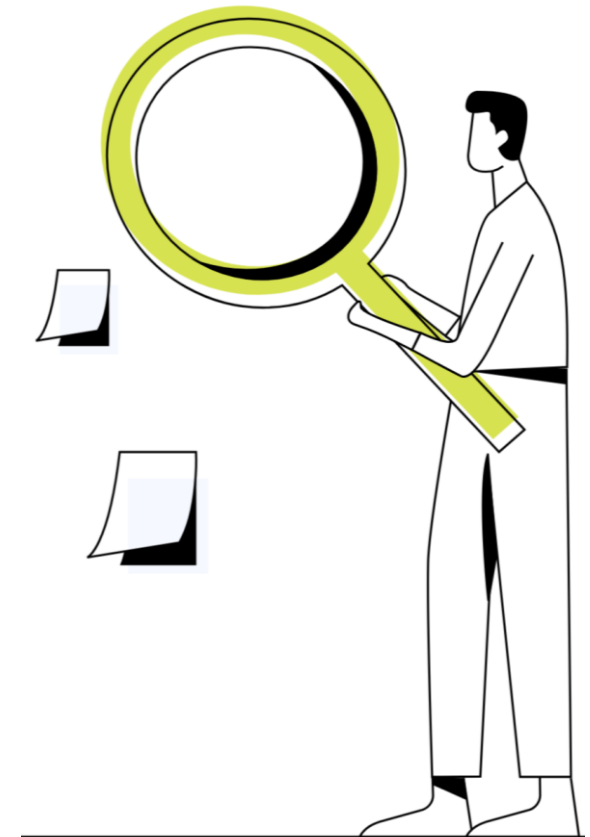
Betriebsmitteldarlehen 150 TEUR

Summe
(20%)

150 TEUR

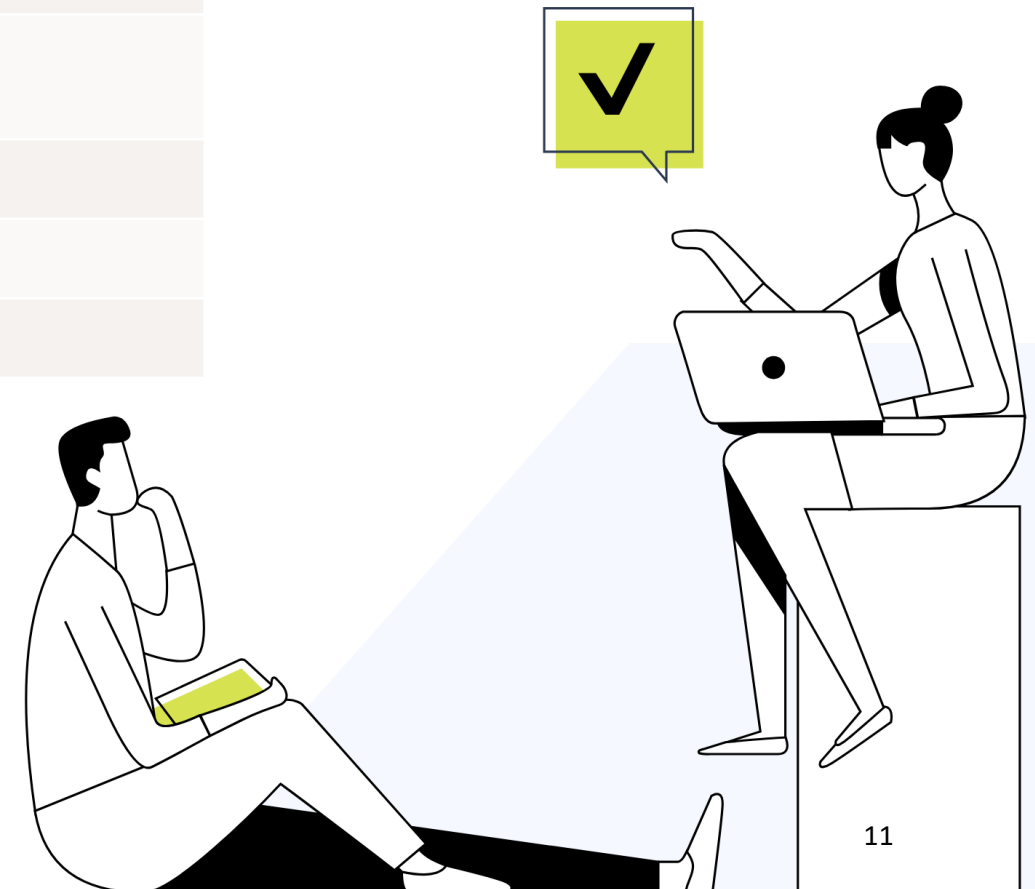
120 TEUR (80%)

30 TEUR



Wirtschaftliche Situation

Jahr	TEUR	Gesamt- leistung	Monats- leistung	EAT	EBITDA	EK (% ¹)
VJ 12/23				-208	-255	202 (85%)
BWA 03/24				-147	-146	
RV 12/24		626	52,2	-485	-419	
RV 12/25		4.066	338,8	-207	-91	
RV 12/26		11.611	967,6	987	1.655	



8. ERP FGN / Förderkredit Gründung und Nachfolge (Stand 19.02.2025)

- Natürliche Personen, bis 5 Jahre nach Aufnahme selbstständige Tätigkeit
- Kredit: 500.000,- EUR pro Antragsteller, max. 35% der Investition (kein Nachrangdarlehen!)
- Investitionen, Betriebsmittel, Übernahme, Beteiligung
- Laufzeit: 15 Jahre / 5 Tilgungsfreijahre / Zinsbindung 10 Jahre (5,27 – 12,09 p.a. eff.)
- Laufzeit: 10 Jahre / 2 Tilgungsfreijahre / Zinsbindung 10 Jahre (4,85 – 11,64 % p.a. eff.)
- 100 % haftungsfrei für Hausbank

- Garantieentgelt zu entrichten von Unternehmer: 2% p.a. (davon BMF 0,98%, BBB 1,01 % p.a.)
- De minimis jeweils für KfW-Finanzmittel und BBB-Bürgschaft
- Keine Kreditsicherheiten
- Eigenmittel sollten 10% betragen
- Antrag erfolgt von Hausbank bei BBB für 100% Garantieübernahme im Online-Antragsweg

[https://www.kfw.de/inlandsfoerderung/Unternehmen/Gr%C3%BCndung-und-Nachfolge/F%C3%B6rderprodukte/ERP-F%C3%B6rderkredit-Gr%C3%BCndung-und-Nachfolge-\(077\)/](https://www.kfw.de/inlandsfoerderung/Unternehmen/Gr%C3%BCndung-und-Nachfolge/F%C3%B6rderprodukte/ERP-F%C3%B6rderkredit-Gr%C3%BCndung-und-Nachfolge-(077)/)

Fragen?

Wir ermöglichen Ihre Unternehmensübernahme.

Online-Finanzierungsanfrage:
be.ermoeglicher.de

Unser Team

Tel: 030 311 004 - 0	
Michael Wowra, Abteilungsleiter	-21
Marwin Meißner, Abteilungsleiter	-17
Evelyn Salat	-46
Thomas Schwiem	-32
Dirk Borgmann	-15
Anja Rinno	-12
Inga Meyer	-30
Tina Feustel	-43
Joana Weiß	-33
Kathleen Pungar	-19

BürgschaftsBank Berlin

Franklinstraße 6
10587 Berlin

Besuchen Sie uns online
& erfahren Sie mehr:

<https://be.ermoeglicher.de/de/>



Folgen Sie uns bereits auf Instagram & LinkedIn?